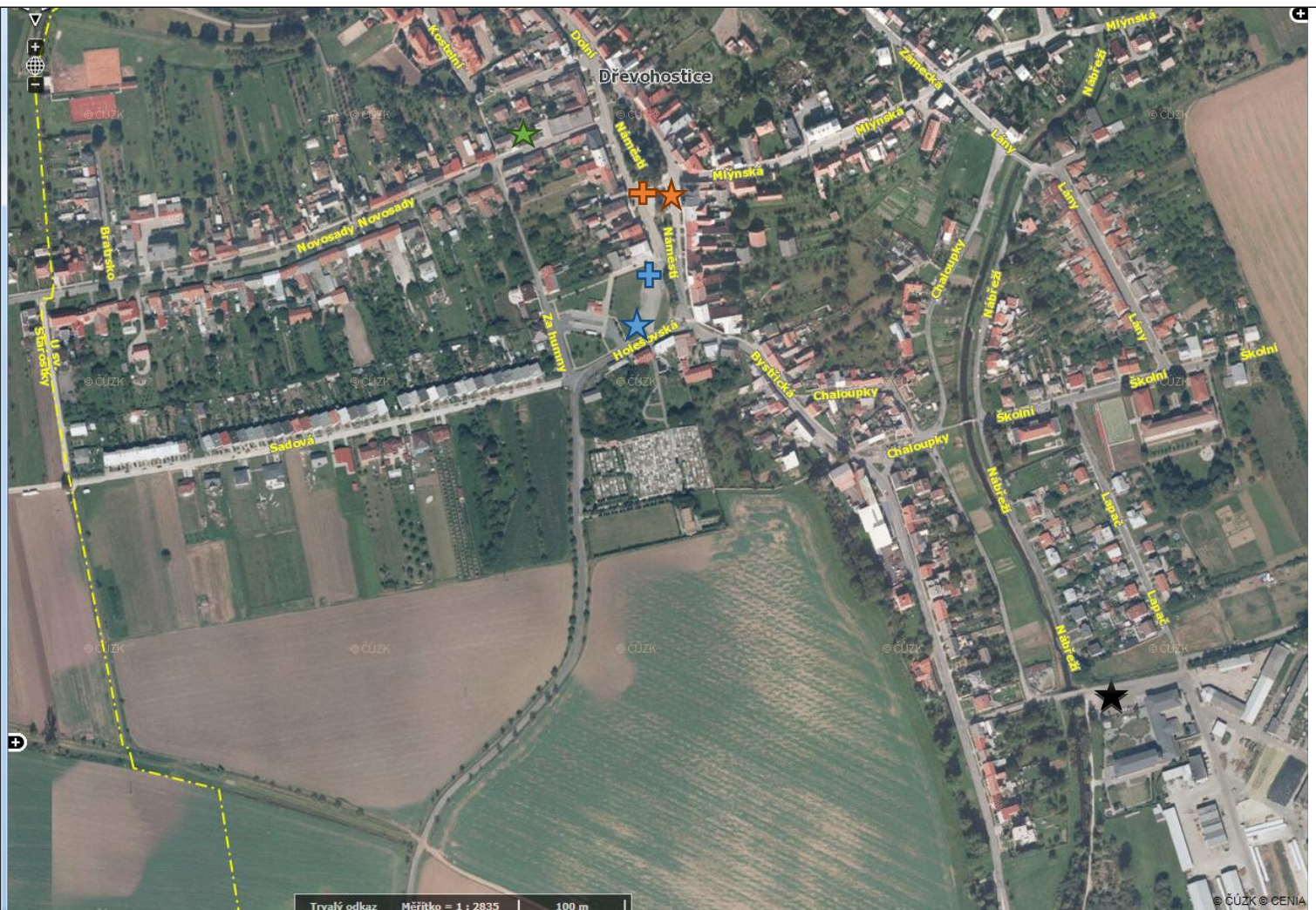


Příloha č. 2 (a)

Obecně závazná vyhláška č. 2/2015 o místním poplatku za užívání veřejného prostranství

Graficky vyznačená veřejná prostranství, zpoplatněná v čl. 6 bodu 1 a 2.

Prodejní plochy: **+** u autobusového nádraží p. č. 581/3 **+** na Náměstí p. č. 72



Parkovací plochy: **★** u autobusového nádraží p. č. 581/3 **★** za domem služeb p. č. 889

★ na Náměstí p. č. 72

★ před Domovem Adam p. č. 1230/1